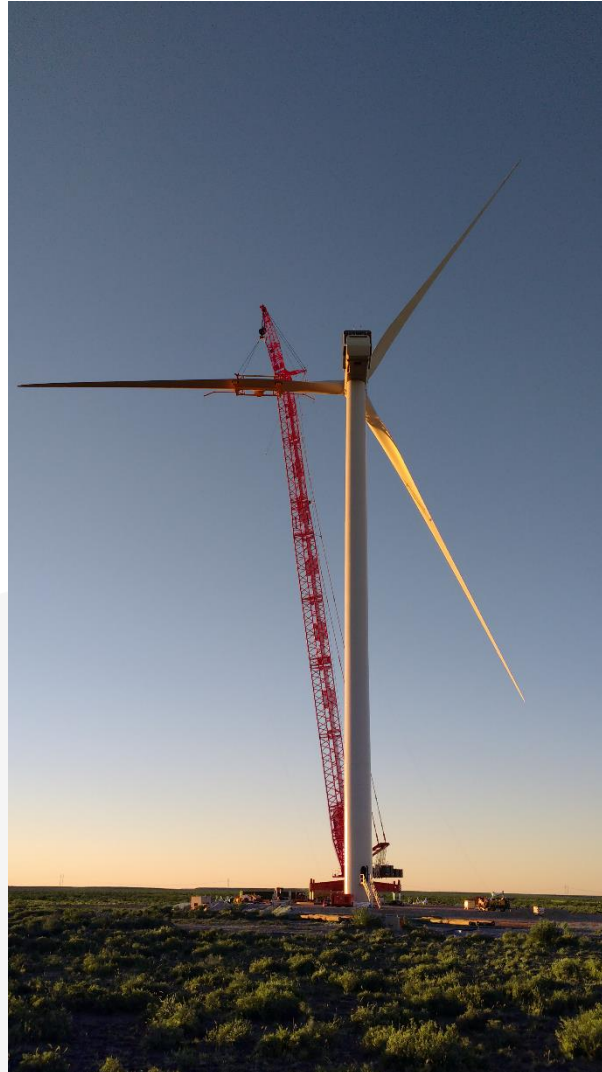


07 August 2018

PRESS RELEASE

ALE SHOWCASES WIND INSTALLATION EXPERTISE IN ARGENTINA



ALE has demonstrated its multi-service and wind-specific capabilities whilst performing the electro-mechanical installation for the Garayalde wind farm project, Argentina.

The global heavylifting contractor was contracted to perform the electro-mechanical installation of seven wind turbine generators (WTGs).

Commencing in January, the components were received at Puerto Madryn. Once on-site 260km away, ALE worked with the crane team to implement the mechanical works and the assembly of the components by their global electro-mechanical

installation team. ALE then performed all electrical works and handed over the turbines fully assembled to the client.

Carlos Moreno, Commercial Manager for ALE- Wind Services, explained the benefits of using these specialist teams: “This was the first time we have executed this installation scope in Argentina and it was completed successfully because of our team’s flexibility, local expertise, installation knowledge and specialist equipment.

“This was a complex project, made challenging by its remote location. With the team collaboration between many nationalities such as South African, Argentina, Spanish and Brazilian, our project management skills and installation experts could overcome the challenges and demonstrate our operational flexibility, global management and specialist wind capabilities for this market.”

ENDS

Issued by the ALE Press Office. For more information or images, please contact Sarah Maia on (+44) 1782 977146 or email s.maia@ale-heavylift.com

Image 1: ALE providing the crane lifting and electro-mechanical installation at Garayalde, Argentina.

Notes to editors:

ALE delivers a highly tailored, end-to-end service covering every aspect of the handling, transportation and installation of heavy, indivisible loads, including lifting, transporting, installing, ballasting, jacking and weighing.

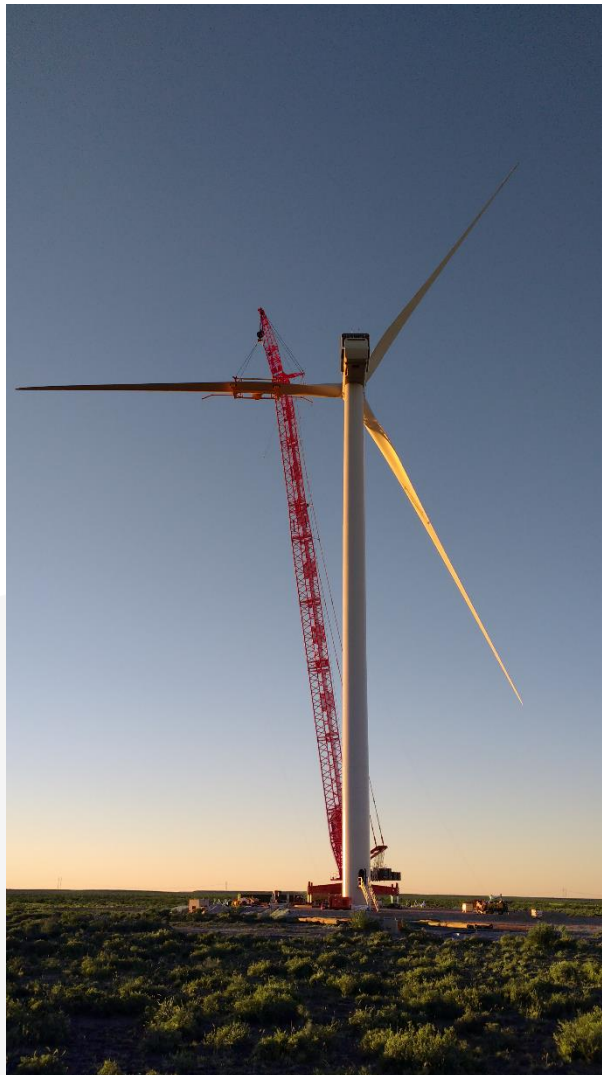
ALE provides strategic heavy-lift services to a wide range of sectors, including civil, oil and gas, energy, nuclear, offshore, renewables, petrochemical, ports, marine, minerals and metals and mining.

ALE has a presence in 40 countries worldwide. It is fully compliant with international standards of safety and excellence, including Quality standard ISO 9001:2015, Environmental standard ISO 14001:2015, and Health and Safety Standard OHSAS 18001:2007. Further information can be found on the ALE website at www.ale-heavylift.com.

07 August 2018

NOTA DE PRENSA

ALE DEMUESTRA SUS CONOCIMIENTOS EN INSTALACIONES EOLICAS EN ARGENTINA



ALE ha demostrado su capacidad de trabajo multi-servicio y específico para el mercado eólico al realizar la instalación electromecánica para el proyecto del parque eólico Garayalde, Argentina.

El proveedor global en el sector heavylifting fue contratado para realizar la instalación electromecánica de siete aerogeneradores.

A partir de enero, los componentes se fueron recibiendo en Puerto Madryn. Una vez en el lugar de instalación a 260 km de distancia, ALE trabajó con el equipo de la grúa para implementar los trabajos mecánicos y el ensamblaje de los componentes por parte de su equipo global de instalación electromecánica. Tras lo cual, ALE realizó

todos los trabajos eléctricos y entregó al cliente las turbinas completamente ensambladas

Carlos Moreno, gerente comercial de ALE- Wind Services, explicó los beneficios de utilizar estos equipos especializados: "Ha sido la primera vez que realizamos este tipo de instalación en Argentina, completándose con éxito debido a la flexibilidad de nuestra plantilla, experiencia local, conocimiento técnico en instalaciones y equipo especializado.

"Este fue un proyecto complejo, un desafío por su remota ubicación. Gracias a la colaboración en equipo entre muchas nacionalidades como Sudáfrica, Argentina, España y Brasil, nuestras habilidades en gestión de proyectos y expertos en instalación pudieron superar las dificultades y demostrar nuestra flexibilidad operativa, gestión global y capacidades eólicas especializadas para este mercado."

FIN

Emitido por la Oficina de Prensa de ALE. Para obtener más información o imágenes, comuníquese con Sarah Maia en el (+44) 1782 977146 o envíe un correo electrónico a s.maia@ale-heavylift.com

Imagen 1: ALE proporcionando la grúa de elevación y la instalación electromecánica en Garayalde, Argentina.

Notas a los editores:

ALE ofrece un servicio integral altamente adaptado abarcando todos los aspectos de manipulación, transporte e instalación de, cargas indivisibles pesadas, incluyendo izado, transporte, instalación, lastrado, gateo y pesaje.

ALE proporciona servicios estratégicos de carga pesada a una amplia gama de sectores, incluidos civil, gas y petróleo, energía, nuclear, offshore, renovables, petroquímico, puerto, marino, minerales y metales y minería.

ALE tiene presencia en 40 países en todo el mundo. Es totalmente compatible con los estándares internacionales de seguridad y excelencia, incluidos el estándar de calidad ISO 9001: 2015, el estándar ambiental ISO 14001: 2015 y el estándar de salud y seguridad OHSAS 18001: 2007. Puede encontrar más información en el sitio web de ALE www.ale-heavylift.com

**WORLDWIDE HEAVY
TRANSPORTATION
AND LIFTING**

